



Seria palników RS 70 - 100 - 130 - 190 jest dostępna w czterech modelach o zakresie mocy od 192 kW do 2209 kW.

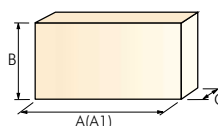
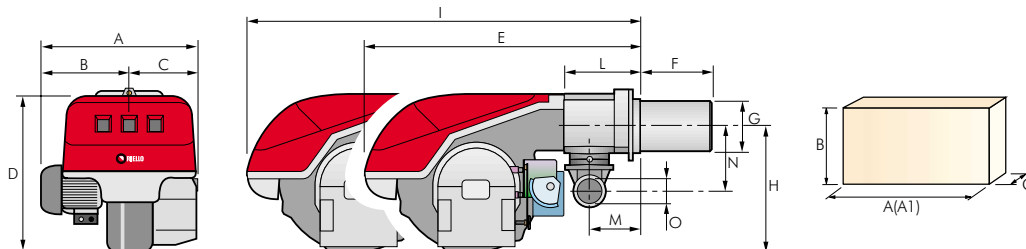
Nienaganna praca włoskich stylistów pozwoliła zaprojektować palnik, który wyznacza nowatorski trend we wzornictwie przemysłowym. Połączenie wyglądu zewnętrznego z doskonałym rozwiązaniem technicznym, odpowiadającym standardom zawartym w normie europejskiej EN 267 stawia te urządzenia na szczycie światowych osiągnięć technik palnikowych i systemów opalania.

Dzięki nowej konstrukcji wentylatora osiągnięto wyższy spręż oraz niższy poziom głośności palnika. Zastosowanie nowego silnika pozwoliło na oszczędzenie energii elektrycznej o około 20%. Standardowo palnik przystosowany jest do spalania gazu ziemnego GZ-35, GZ-41,5 i GZ-50. Powietrze do spalania kontrolowane jest przez serwomotor, który dozując ilość powietrza potrzebną do prawidłowego spalania oraz zamyka przepustnicę w momencie postoju palnika. Zapobiega to wychłodzeniu komory spalania. Elektroniczny system monitoringu palnika oparty na wyświetlaczu typu LED pozwala na wizualne przedstawienie poszczególnych faz pracy palnika. Opcjonalnie palnik może być wyposażony w system do diagnozowania pełnej pracy lub uszkodzeń palnika, który rejestruje godziny pracy dla każdego stopnia oraz pokazuje stopień pracy.

Prostotę obsługi serwisowej uzyskało RIELLO poprzez ślizgowy system odsunięcia reszty palnika od głowicy. Rozwiązanie to pozwala na szybki i łatwy dostęp do najważniejszych elementów głowicy spalania bez konieczności demontażu palnika od kotła.

DANE TECHNICZNE I WYMIARY GABARYTOWE

MODEL			RS 70			RS 100			RS 130			RS 190					
TYP			821 T 1			822 T 1			823 T 1			835 T 1					
MOC	2 STOPIEŃ		kW			465 - 814			698 - 1163			930 - 1512			1279 - 2209		
MOC	1 STOPIEŃ		kW			192 - 465			232 - 698			372 - 930			290 - 1279		
PALIWO			GZ-35 GZ-50 LPG			GZ-35 GZ-50 LPG			GZ-35 GZ-50 LPG			GZ-35 GZ-50 LPG					
- wartość opałowa	MJ/Nm ³		24 31			24 31			24 31			24 31					
	MJ/kg		45,6			45,6			45,6			45,6					
- zużycie max	Nm ³ /h		122 95			174 135			227 176			331 256					
	kg/h		64			92			119			174					
RODZAJ PRACY			dwustopniowy progresywny														
ZASILANIE ELEKTRYCZNE	V/Hz		220-380 ~ +/- 10% / 50 trzyfazowe														
POBÓR MOCY ELEKTRYCZNEJ	W max		1400			1800			2600			5400					
STOPIEŃ OCHRONY ELEKTRYCZNEJ			IP 44														
TRANSFORMATOR WYSOKIEGO NAPIĘCIA	V1 - V2		220V - 1 x 8 kV														
	I1 - I2		1A - 20mA														
POZIOM GŁOŚNOŚCI	dBA		75			77			78,5			83,1					

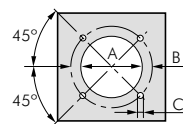


MODEL	A ⁽¹⁾	B	C	kg
RS 70	1190-1325	740	692	70
RS 100	1190-1325	740	692	73
RS 130	1190-1325	740	692	76
RS 190	1250	785	725	82

(1) Głowica: krótka - długa

MODEL	A	B	C	D	E	F ⁽¹⁾	G	H	I ⁽¹⁾	L	M	N	O
RS 70	511	296	215	555	840	250-385	179	430	1161-1296	214	134	221	2"
RS 100	527	312	215	555	840	250-385	179	430	1161-1296	214	134	221	2"
RS 130	553	338	215	555	852	280-415	189	430	1161-1296	214	134	221	2"
RS 190	681	366	315	555	856	372	222	430	1312	230	150	186	DN80

(1) Głowica: krótka - długa



MODEL	A	B	C
RS 70	185	275-325	M12
RS 100	185	275-325	M12
RS 130	195	275-325	M12
RS 190	230	325-368	M16