



Seria palników RL 70 - 100 - 130 - 190 jest dostępna w czterech modelach o zakresie mocy od 255 kW do 2253 kW.

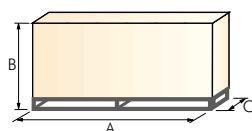
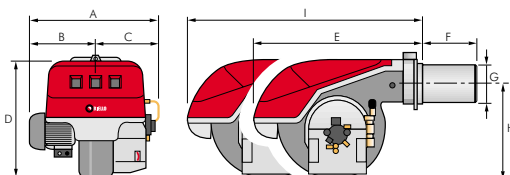
Nienaganna praca włoskich stylistów pozwoliła zaprojektować palnik, który wyznacza nowatorski trend we wzornictwie przemysłowym. Połączenie wyglądu zewnętrznego z doskonałym rozwiązaniem technicznym, które odpowiada standardom zawartym w normie europejskiej EN 267 stawia te urządzenia na szczycie światowych osiągnięć technik palnikowych i systemów opalania.

Dzięki nowej konstrukcji wentylatora osiągnięto wyższy spręż oraz niższy poziom głośności palnika. Zastosowanie nowego silnika pozwoliło na oszczędzenie energii elektrycznej o około 20%. Standardowo palnik wyposażony jest w podwójny układ dysz dla dwustopniowej regulacji mocy. Powietrze do spalania kontrolowane jest poprzez trzyzocyjny, hydrauliczny siłownik przepustnicy powietrza, który zamyka przepustnicę w momencie postoju palnika. Zapobiega to wychłodzeniu komory spalania. Elektroniczny system monitoringu palnika oparty na wyświetlaczu typu LED pozwala na wizualne przedstawienie poszczególnych faz pracy palnika. Opcjonalnie palnik może być wyposażony w system do diagnozowania pełnej pracy lub uszkodzeń palnika, który rejestruje godzinę pracy dla każdego stopnia oraz pokazuje stopień pracy.

Prostotę obsługi serwisowej uzyskało RIEELLO poprzez ślizgowy system odsunięcia reszty palnika od głowicy. Rozwiązanie to pozwala na szybki i łatwy dostęp do najważniejszych elementów głowicy spalania bez konieczności demontażu palnika od kotła.

DANE TECHNICZNE I WYMIARY GABARYTOWE

MODEL		RL 70	RL 100	RL 130	RL 190
TYP		660 T 1	661 T 1	662 T 1	673 T 1
MOC	2 STOPIEŃ	474 - 830	711 - 1186	948 - 1540	1423 - 2253
ZUŻYCIE		40 - 70	60 - 100	80 - 130	120 - 190
MOC	1 STOPIEŃ	255 - 474	356 - 711	486 - 948	747 - 1423
ZUŻYCIE		21,5 - 40	30 - 60	41 - 80	63 - 120
PALIWO		Lekki olej opałowy			
- wartość opałowa	kWh/kg	11,8			
- lepkość w 20°C	mm ² /s max	6 (1,5°E - 6cSt)			
RODZAJ PRACY		dwustopniowy			
DYSZE	szt.	2			
ZASILANIE ELEKTRYCZNE	V/Hz	220 - 380 ~ +/- 10% / 50 trzyczasowe			
POBÓR MOCY ELEKTRYCZNEJ	W max	1400	1800	2600	5400
STOPIEŃ OCHRONY ELEKTRYCZNEJ		IP 44			
TRANSFORMATOR WYSOKIEGO NAPIĘCIA	V1 - V2	220V - 2 x 5kV			
	I1 - I2	1,9A - 30mA			
POMPA - wydajność	kg/h	107	164	164	230
- zakres ciśnienia	bar	10 - 20	10 - 20	10 - 20	10 - 21
- temperatura paliwa	°C max	60	60	60	90
POZIOM GŁOŚNOŚCI	dBA	75	77	78,5	83,9

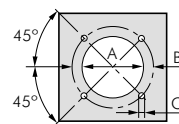


MODEL	A ⁽¹⁾	B	C	kg ⁽¹⁾
RL 70	960-1150	600	652	60
RL 100	960-1150	600	652	63
RL 130	960-1150	600	652	66
RL 190	1250	725	785	75

(1) Głowica: krótka - długa

MODEL	A	B	C	D	E	F ⁽¹⁾	G	H	I ⁽¹⁾
RL 70	580	296	284	555	680	250-385	179	430	951-1086
RL 100	599	312	287	555	680	250-385	179	430	951-1086
RL 130	625	338	287	555	680	250-385	189	430	951-1086
RL 190	756	366	390	555	696	370	222	430	1102

(1) Głowica: krótka - długa



MODEL	A	B	C
RL 70	185	275+325	M12
RL 100	185	275+325	M12
RL 130	195	275+325	M12
RL 190	230	325+368	M16