



Seria palników RL 28 - 38 - 50 jest dostępna w trzech modelach o zakresie mocy od 95 kW do 593 kW.

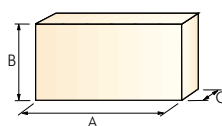
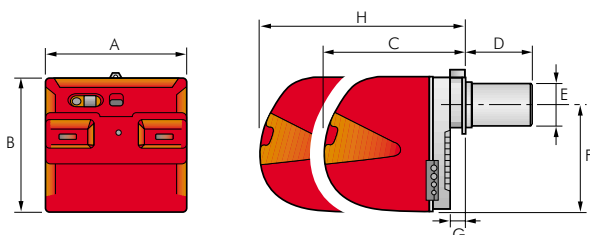
Nienaganna praca włoskich stylistów pozwoliła zaprojektować palnik, który wyznacza nowatorski trend we wzornictwie przemysłowym. Połączenie wyglądu zewnętrznego z doskonałym rozwiązaniem technicznym, które odpowiada standardom zawartym w normie europejskiej EN 267 stawia te urządzenia na szczycie światowych osiągnięć technik palnikowych i systemów opalania.

Dzięki nowej konstrukcji wentylatora osiągnięto wyższy spręż oraz niższy poziom głośności palnika. Zastosowanie nowego silnika pozwoliło na oszczędzenie energii elektrycznej o około 20%. Standardowo palnik wyposażony jest w podwójny układ dysz dla dwustopniowej regulacji mocy. Powietrze do spalania kontrolowane jest poprzez trzyzpozycyjny, hydrauliczny siłownik przepustnicy powietrza, który zamyka przepustnicę w momencie postoju palnika. Zapobiega to wychłodzeniu komory spalania. Elektroniczny system monitoringu palnika oparty na wyświetlaczu typu LED pozwala na wizualne przedstawienie poszczególnych faz pracy palnika. Opcjonalnie palnik może być wyposażony w system do diagnozowania pełnej pracy lub uszkodzeń palnika, który rejestruje godzinę pracy dla każdego stopnia oraz pokazuje stopień pracy.

Prostotę obsługi serwisowej uzyskało RIELLO poprzez ślizgowy system odsunięcia reszty palnika od głowicy. Rozwiązanie to pozwala na szybki i łatwy dostęp do najważniejszych elementów głowicy spalania bez konieczności demontażu palnika od kotła.

DANE TECHNICZNE I WYMIARY GABARYTOWE

MODEL		RL 28	RL 38	RL 50
TYP		652 T 1	653 T 1	654 T 1
MOC	2 STOPIEŃ	166 - 332	237 - 450	296 - 593
ZUŻYCIE		14 - 28	20 - 38	25 - 50
MOC	1 STOPIEŃ	95 - 166	118 - 237	148 - 296
ZUŻYCIE		8 - 14	10 - 20	12,5 - 25
PALIWO		Lekki olej opałowy		
- wartość opałowa	kWh/kg	11,8		
- lepkość w 20°C	mm ² /s max	6 (1,5°E - 6cSt)		
RODZAJ PRACY		dwustopniowy		
DYSZE	szt.	2		
ZASILANIE ELEKTRYCZNE	V	220 ~ +/- 10%		220 - 380 ~ +/- 10%
	Hz	50 jednofazowe		50 trzyfazowe
POBÓR MOCY ELEKTRYCZNEJ	W max	370	600	750
STOPIEŃ OCHRONY ELEKTRYCZNEJ		IP 44		
KONDENSATOR	μF/V	8/450	12,5/450	-
TRANSFORMATOR WYSOKIEGO NAPIĘCIA	V1 - V2	220V - 2 x 5kV		
	I1 - I2	1,9A - 30mA		
POMPA - wydajność	kg/h	45	67	88
- zakres ciśnienia	bar	10 - 18	4 - 18	4 - 18
- temperatura paliwa	°C max	60	60	60
POZIOM GŁOŚNOŚCI	dBA	68	70	75

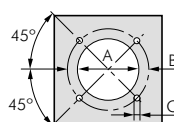


MODEL	A ⁽¹⁾	B	C	kg ⁽¹⁾
RL 28	760-895	550	540	36-41
RL 38	760-895	550	540	38-43
RL 50	760-895	550	540	39-44

(1) Głowica: krótka - długa

MODEL	A	B	C	D ⁽¹⁾	E	F	G	H ⁽¹⁾
RL 28	476	474	468	216-351	140	352	52	672-807
RL 38	476	474	468	216-351	140	352	52	672-807
RL 50	476	474	468	216-351	152	352	52	672-807

(1) Głowica: krótka - długa



MODEL	A	B	C
RL 28	160	221±226	M8±M10
RL 38	160	221±226	M8±M10
RL 50	160	221±226	M8±M10