

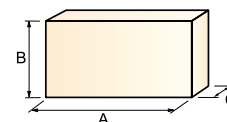
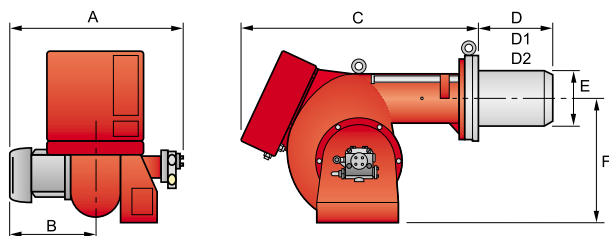
Palniki serii P 140 - 200 - 300 - 450 T/N oraz P/N pokrywają zakres mocy 320 - 5130 kW.

Uniwersalność tych palników stanowi o ich wszechstronnym zastosowaniu zarówno w rozwiązaniach do celów grzewczych jak i technologicznych, gdzie rozbiór mocy jest zmienny ale przewidywalny. Działanie palników serii P T/N charakteryzuje się trzystopniową regulacją mocy, natomiast palników serii P P/N regulacją modulowaną. Dzięki serwowmotorowi przepustnica powietrza otwierana jest automatycznie, co umożliwi osiągnięcie doskonałych parametrów spalania. Zastosowanie elektrycznego podgrzewacza paliwa pozwoliło osiągnąć optymalną temperaturę rozpylania paliwa zarówno przy pracy na mocy minimalnej jak i przy maksymalnym obciążeniu.

Dzięki systemowi ślizgowemu uzyskano łatwy dostęp do wszystkich elementów głowicy palnika.

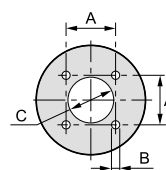
DANE TECHNICZNE I WYMIARY GABARYTOWE

| MODEL | | P 140 | P 200 | P 300 | P 450 |
|------------------------------|--------|---|-------------|------------------------|-------------|
| MOC | kW | 320 - 1.600 | 515 - 2.280 | 626 - 3.420 | 855 - 5.130 |
| WYDAJNOŚĆ | kg/h | 28 - 140 | 45 - 200 | 55 - 300 | 75 - 450 |
| PALIWO | | Olej opałowy ciężki o lepkości w 50°C: 7 - 65°E (50 - 500 cSt) | | | |
| REGULACJA | | Modele o oznaczeniu T/N - trzystopniowa Modele o oznaczeniu P/N - modulowane | | | |
| ZASILANIE ELEKTRYCZNE | V | 3N ~ 50Hz 380/220V Δ | | 3 ~ 50Hz 220V Δ | |
| SILNIK WENTYLATORA | W | 3.000 | 4.000 | 7.500 | 12.000 |
| NATĘŻENIE PRĄDU - PRACA | A | 8/13,5 | 9,5/16,4 | 7,5/30 | 26/45 |
| NATĘŻENIE PRĄDU - ROZRUCH | A | 51/86 | 48/83 | 113/195 | 151/261 |
| POMPA - wydajność | kg/h | 310 | 310 | 470 | 690 |
| - zakres ciśnienia | bar | 14 - 30 | 14 - 30 | 10 - 40 | 10 - 40 |
| - temperatura paliwa | °C max | 120 | 120 | 140 | 140 |
| PODGRZEWACZ PALIWA | W | 14.000 | 14.000 | 19.600 | 19.600 |
| POBÓR MOCY ELEKTRYCZNEJ | W max | 18.600 | 19.500 | 30.000 | 34.000 |
| STOPIEŃ OCHRONY ELEKTRYCZNEJ | | IP 40 | | | |
| POZIOM GŁOŚNOŚCI | dBA | 85,4 | 86,7 | 89,7 | 90,1 |



| MODEL | A | B | C | kg |
|-------|------|-----|------|-----|
| P 140 | 1500 | 900 | 930 | 180 |
| P 200 | 1500 | 900 | 930 | 190 |
| P 300 | 1780 | 990 | 1085 | 260 |
| P 450 | 1780 | 990 | 1085 | 350 |

| MODEL | A | B | C | D | D1 | D2 | E | F |
|-------|-----|-----|------|-----|-----|-----|-----|-----|
| P 140 | 796 | 396 | 890 | 213 | 323 | 433 | 222 | 467 |
| P 200 | 796 | 396 | 890 | 242 | 352 | 462 | 250 | 467 |
| P 300 | 858 | 447 | 1000 | 246 | 376 | 506 | 295 | 496 |
| P 450 | 950 | 508 | 1090 | 305 | 435 | 565 | 336 | 525 |



| MODEL | A | B | C |
|-------|---------|-----|-----|
| P 140 | 230/260 | M14 | 225 |
| P 200 | 260 | M16 | 255 |
| P 300 | 260 | M18 | 300 |
| P 450 | 310 | M20 | 350 |