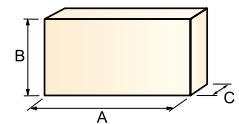
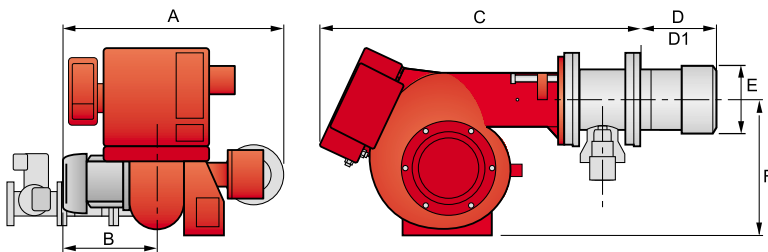




Palniki serii GI/EMME to cztery modele palników zasilanych olejem opałowym lekkim oraz gazem ziemnym GZ-35, GZ-50 lub GZ-41,5. Palniki te charakteryzują się dwustopniową progresywną lub modulowaną regulacją mocy oraz pokrywają jej zakres od 407 kW do 4650 kW. Modulację palnika uzyskuje się po zastosowaniu regulatora PID w zakresie 1:4 zarówno na paliwach gazowych jak i olejowych. Dzięki zakresowi mocy i sposobowi regulacji palniki te mogą być zastosowane zarówno dla rozwiązań przemysłowych na potrzeby technologii jak i dla celów grzewczych, wszędzie tam gdzie występuje zmienne w czasie obciążenie cieplne. Układ sterowania oraz zabezpieczeń (automat palnikowy, serwomotor wraz z regulatorami, styczniki, zabezpieczenia termiczne) zabudowane są w palniku. Palniki w zależności od modelu mogą być wyposażone w przełącznik „gwiazda-trójkąt” lub mogą być wykonane z wersji z bezpośrednim rozruchem silnika. Regulowana głowica palnika pozwala osiągnąć doskonałe parametry spalania zarówno na paliwie podstawowym jak i rezerwowym.

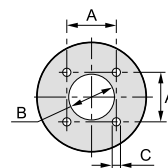
DANE TECHNICZNE I WYMIARY GABARYTOWE

MODEL		GI/EMME 1400	GI/EMME 2000	GI/EMME 3000	GI/EMME 4500
		680 T 1	681 T 1	682 T 1	683 T 1
MOC	kW	407 - 1540	581 - 2325	872 - 3488	1163 - 4650
ZUŻYCIE	kg/h	34,3 - 129,7	48,9 - 195,9	73,5 - 293,8	98,0 - 391,7
PALIWO	OLEJ	Lekki olej opałowy, lepkość w 20°C: 6 mm ² /s, max. (1,5°E - 6 cST)			
	GAZ	GZ-35; GZ-41,5; GZ-50			
REGULACJA		modulowana			
ZASILANIE ELEKTRYCZNE	V	230 - 400V ± 10% ~			
	Hz	50Hz, trójfazowe			
SILNIK WENTYLATORA	kW	3	4	9	12
SILNIK POMPY	kW	1,1	1,1	1,5	1,5
STOPIEŃ OCHRONY ELEKTRYCZNEJ		IP 40			
POZIOM GŁOŚNOŚCI	dBA	85,4	86,7	89,7	90,1



MODEL	A	B	C	kg
1400	1400	720	950	190
2000	1400	720	950	235
3000	1700	860	1050	280
4500	1700	860	1200	285

MODEL	A	B	C	D	D1	E	F
1400	858	376	1090	275	385	250	467
2000	878	396	1090	275	385	260	467
3000	985	447	1320	346	476	336	525
4500	1046	508	1320	346	476	336	525



MODEL	A	B	C
1400	265	255	M16
2000	265	255	M16
3000	340	310	M20
4500	340	310	M20